

Breitbandportal Bayern

Gemeinde Biburg

Übersicht über die derzeitige Breitband-Nutzung und gemeldeten Bedarf

Erstellt am: 01.05.2010

Zuständig als Breitbandpate

Thomas Zachmayer

Mail: Thomas.Zachmayer@t-online.de

Tel: 09444-8524

Hauptstraße 52

93354 Biburg

Übersicht Gemeinde Biburg

Nutzer	Meldungen	Unterversorgt (<1 MBit)	Erhöhter Bedarf
Unternehmen	12	12	12
Landwirtschaftliche Betriebe	1	1	1
Öffentliche Einrichtungen	3	2	3
Haushalte	141	137	0

Derzeitige Technologie (Mehrfachnennung möglich)	Meldungen
Telefon-Modem:	0
ISDN	8
DSL	148 unter 0,5: 112 0,5 bis 1: 31 1 bis 3: 5 3 bis 6: 0 6 bis 10: 0 über 10: 0
WLAN	0
WiMAX	0
GSM/UMTS	0
Kabel	0
Satellit	0

Standleitung	0	unter 0,5: 0 0,5 bis 1: 0 1 bis 3: 0 3 bis 6: 0 6 bis 10: 0 über 10: 0
Sonstiges	0	unter 0,5: 0 0,5 bis 1: 0 1 bis 3: 0 3 bis 6: 0 6 bis 10: 0 über 10: 0
Kein Internet	0	

Übersicht der Ortsteile Biburg

- Altdürnbuch
- Biburg
- Dürnhart
- Etzenbach
- Höhenwang
- Perka
- Rappersdorf
- Schwabbruck

Ortsteil Altdürnbuch

Nutzer	Meldungen	Unterversorgt (<1 MBit)	Erhöhter Bedarf
Unternehmen	5	5	5
Landwirtschaftliche Betriebe	1	1	1
Öffentliche Einrichtungen	0	0	0
Haushalte	31	30	0

Derzeitige Technologie (Mehrfachnennung möglich)	Meldungen	
Telefon-Modem:	0	
ISDN	2	
DSL	35	unter 0,5: 32 0,5 bis 1: 2 1 bis 3: 1 3 bis 6: 0 6 bis 10: 0 über 10: 0
WLAN	0	
WiMAX	0	
GSM/UMTS	0	
Kabel	0	
Satellit	0	
Standleitung	0	unter 0,5: 0 0,5 bis 1: 0 1 bis 3: 0 3 bis 6: 0 6 bis 10: 0 über 10: 0
Sonstiges	0	unter 0,5: 0 0,5 bis 1: 0 1 bis 3: 0 3 bis 6: 0 6 bis 10: 0 über 10: 0
Kein Internet	0	

Begründung für erhöhten Bedarf in Unternehmen, Landwirtschaftlichen Betrieben, Öffentlichen Einrichtungen

- 6 bis 10 MBit/s: "Autoreparatur und -verkauf. Konstruktionsdetails von Motoren und Karosserieelektronik. Angebote für Neuwagen mit Präsentationsbildern"
- 6 bis 10 MBit/s: "Vertrieb von Industriefolien. Kontakte zu Kunden mit Konstruktionsdetails und Bestellvorgängen online."
- 6 bis 10 MBit/s: "Hopfenerntezentrum / Eigenverwiegung. Abrechnungsprogramme. Hopfenanalysen, Kommunikation zur Hopfenversuchsanstalt in Hüll."
- 6 bis 10 MBit/s: "Angebotseinholung für Fliesen und Steinzeug zur Präsentation an Kunden"
- über 10 MBit/s: "Vorg gefertigte Kleinsmaterialien für Autoindustrie. Konstruktionszeichnungen, Angebote und Kommunikation mit großen Anhängen"
- 6 bis 10 MBit/s: "Internetsuchen für Kinder-Psychologiepraxis, Kommunikation zu Kunden, Videogespräche"

Ortsteil Biburg

Nutzer	Meldungen	Unterversorgt (<1 MBit)	Erhöhter Bedarf
Unternehmen	3	3	3
Landwirtschaftliche Betriebe	0	0	0
Öffentliche Einrichtungen	2	1	2
Haushalte	57	54	0

Derzeitige Technologie (Mehrfachnennung möglich)	Meldungen	
Telefon-Modem:	0	
ISDN	0	
DSL	61	unter 0,5: 31 0,5 bis 1: 26 1 bis 3: 4 3 bis 6: 0 6 bis 10: 0 über 10: 0
WLAN	0	
WiMAX	0	
GSM/UMTS	0	
Kabel	0	
Satellit	0	
Standleitung	0	unter 0,5: 0 0,5 bis 1: 0 1 bis 3: 0 3 bis 6: 0 6 bis 10: 0 über 10: 0
Sonstiges	0	unter 0,5: 0 0,5 bis 1: 0 1 bis 3: 0 3 bis 6: 0 6 bis 10: 0 über 10: 0
Kein Internet	0	

Begründung für erhöhten Bedarf in Unternehmen, Landwirtschaftlichen Betrieben, Öffentlichen Einrichtungen

- über 10 MBit/s: "Funktionierende Kanzlei mit Zugriff auf Landratsamtsserver und AKDB Programmen. Online Passausstellung, Einwohnermeldeamt, etc..."
- 6 bis 10 MBit/s: "Kindergarten. Zugriff auf neueste Gesetzeswerke und Vorschriften für Zuschussantragsstellung und Kindergartengestaltung."
- über 10 MBit/s: "Elektrogeschäft. Angebote einholen für Telefone, Solaranlagen, Bildschirme, Elektrobauteilen. Fotos und Broschüren für Kunden. Onlinetätigkeiten bei Vertragsabschlüssen."
- 6 bis 10 MBit/s: "Biogasanlagen mit Online-Abwurf von Überwachungsdaten. Videoüberwachungsabruf. Steuerung Anlagen."
- über 10 MBit/s: "Raiffeisenbank mit Online Banking, Online Zugriff auf Kundendaten, etc..."

Ortsteil Dürnhart

Nutzer	Meldungen	Unterversorgt (<1 MBit)	Erhöhter Bedarf
Unternehmen	4	4	4
Landwirtschaftliche Betriebe	0	0	0
Öffentliche Einrichtungen	1	1	1
Haushalte	35	35	0

Derzeitige Technologie (Mehrfachnennung möglich)	Meldungen	
Telefon-Modem:	0	
ISDN	5	
DSL	35	unter 0,5: 32 0,5 bis 1: 3 1 bis 3: 0 3 bis 6: 0 6 bis 10: 0 über 10: 0
WLAN	0	
WiMAX	0	
GSM/UMTS	0	
Kabel	0	
Satellit	0	
Standleitung	0	unter 0,5: 0 0,5 bis 1: 0 1 bis 3: 0 3 bis 6: 0 6 bis 10: 0 über 10: 0
Sonstiges	0	unter 0,5: 0 0,5 bis 1: 0 1 bis 3: 0 3 bis 6: 0 6 bis 10: 0 über 10: 0
Kein Internet	0	

Begründung für erhöhten Bedarf in Unternehmen, Landwirtschaftlichen Betrieben, Öffentlichen Einrichtungen

- über 10 MBit/s: "Vertrieb von Rauchmeldern. Austausch von Hochglanz-Broschürenentwürfen. Austausch von Bauplanentwürfen für die Planung der Rauchmelder."
- 6 bis 10 MBit/s: "Elektronunternehmen. Heimarbeitsplatz für Vertrieb und Konstruktionsplanung (Zeichnungen, Angebote)"
- über 10 MBit/s: "Fernwartung Automatenvernetzung / Videoüberwachung"
- 6 bis 10 MBit/s: "Modellfahrzeuge. Verkauf und Vertrieb. Hochglanzbroschüren / -bilder für Angebote."
- über 10 MBit/s: "Zugriff auf Bauanträge. Austausch von Präsentationen für Gemeinderatssitzungen mit Bildern und Videostreams. Anlaufstelle der Gemeindehomepage. Hoemoffice des Bürgermeisters"

Ortsteil Etzenbach

Nutzer	Meldungen	Unterversorgt (<1 MBit)	Erhöhter Bedarf
Unternehmen	0	0	0
Landwirtschaftliche Betriebe	0	0	0
Öffentliche Einrichtungen	0	0	0
Haushalte	17	17	0

Derzeitige Technologie (Mehrfachnennung möglich)	Meldungen	
Telefon-Modem:	0	
ISDN	0	
DSL	17	unter 0,5: 17 0,5 bis 1: 0 1 bis 3: 0 3 bis 6: 0 6 bis 10: 0 über 10: 0
WLAN	0	
WiMAX	0	
GSM/UMTS	0	
Kabel	0	
Satellit	0	
Standleitung	0	unter 0,5: 0 0,5 bis 1: 0 1 bis 3: 0 3 bis 6: 0 6 bis 10: 0 über 10: 0
Sonstiges	0	unter 0,5: 0 0,5 bis 1: 0 1 bis 3: 0 3 bis 6: 0 6 bis 10: 0 über 10: 0
Kein Internet	0	

Ortsteil Höhenwang

Keine Meldungen erfasst

Ortsteil Perka

Nutzer	Meldungen	Unterversorgt (<1 MBit)	Erhöhter Bedarf
Unternehmen	0	0	0
Landwirtschaftliche Betriebe	0	0	0
Öffentliche Einrichtungen	0	0	0
Haushalte	1	1	0

Derzeitige Technologie (Mehrfachnennung möglich)	Meldungen	
Telefon-Modem:	0	
ISDN	1	
DSL	0	unter 0,5: 0 0,5 bis 1: 0 1 bis 3: 0 3 bis 6: 0 6 bis 10: 0 über 10: 0
WLAN	0	
WiMAX	0	
GSM/UMTS	0	
Kabel	0	
Satellit	0	
Standleitung	0	unter 0,5: 0 0,5 bis 1: 0 1 bis 3: 0 3 bis 6: 0 6 bis 10: 0 über 10: 0
Sonstiges	0	unter 0,5: 0 0,5 bis 1: 0 1 bis 3: 0 3 bis 6: 0



		6 bis 10: 0 über 10: 0
Kein Internet	0	

Ortsteil Rappersdorf

Keine Meldungen erfasst

Ortsteil Schwabbruck

Keine Meldungen erfasst

Unternehmen in Biburg

Nutzer	Meldungen	Unterversorgt (<1 MBit)	Erhöhter Bedarf
Unternehmen	12	12	12

Derzeitige Technologie (Mehrfachnennung möglich)	Meldungen	
Telefon-Modem:	0	
ISDN	0	
DSL	12	unter 0,5: 9 0,5 bis 1: 3 1 bis 3: 0 3 bis 6: 0 6 bis 10: 0 über 10: 0
WLAN	0	
WiMAX	0	
GSM/UMTS	0	
Kabel	0	
Satellit	0	
Standleitung	0	unter 0,5: 0 0,5 bis 1: 0 1 bis 3: 0 3 bis 6: 0 6 bis 10: 0 über 10: 0
Sonstiges	0	unter 0,5: 0 0,5 bis 1: 0 1 bis 3: 0 3 bis 6: 0 6 bis 10: 0 über 10: 0



Kein Internet	0	
Bedarf	12	unter 0,5: 0 0,5 bis 1: 0 1 bis 3: 0 3 bis 6: 0 6 bis 10: 7 über 10: 5

Landwirtschaftliche Betriebe in Biburg

Nutzer	Meldungen	Unterversorgt (<1 MBit)	Erhöhter Bedarf
Landwirtschaftliche Betriebe	1	1	1

Derzeitige Technologie (Mehrfachnennung möglich)	Meldungen	
Telefon-Modem:	0	
ISDN	0	
DSL	1	unter 0,5: 1 0,5 bis 1: 0 1 bis 3: 0 3 bis 6: 0 6 bis 10: 0 über 10: 0
WLAN	0	
WiMAX	0	
GSM/UMTS	0	
Kabel	0	
Satellit	0	
Standleitung	0	unter 0,5: 0 0,5 bis 1: 0 1 bis 3: 0 3 bis 6: 0 6 bis 10: 0 über 10: 0
Sonstiges	0	unter 0,5: 0 0,5 bis 1: 0 1 bis 3: 0 3 bis 6: 0 6 bis 10: 0 über 10: 0
Kein Internet	0	
Bedarf	1	unter 0,5: 0 0,5 bis 1: 0 1 bis 3: 0 3 bis 6: 0



BREITBAND-INITIATIVE-BAYERN

		6 bis 10: 1 über 10: 0
--	--	---------------------------

Öffentliche Einrichtungen in Biburg

Nutzer	Meldungen	Unterversorgt (<1 MBit)	Erhöhter Bedarf
Öffentliche Einrichtungen	3	2	3

Derzeitige Technologie (Mehrfachnennung möglich)	Meldungen	
Telefon-Modem:	0	
ISDN	0	
DSL	2	unter 0,5: 0 0,5 bis 1: 1 1 bis 3: 1 3 bis 6: 0 6 bis 10: 0 über 10: 0
WLAN	0	
WiMAX	0	
GSM/UMTS	0	
Kabel	0	
Satellit	0	
Standleitung	0	unter 0,5: 0 0,5 bis 1: 0 1 bis 3: 0 3 bis 6: 0 6 bis 10: 0 über 10: 0
Sonstiges	0	unter 0,5: 0 0,5 bis 1: 0 1 bis 3: 0 3 bis 6: 0 6 bis 10: 0 über 10: 0
Kein Internet	0	
Bedarf	3	unter 0,5: 0 0,5 bis 1: 0 1 bis 3: 0 3 bis 6: 0



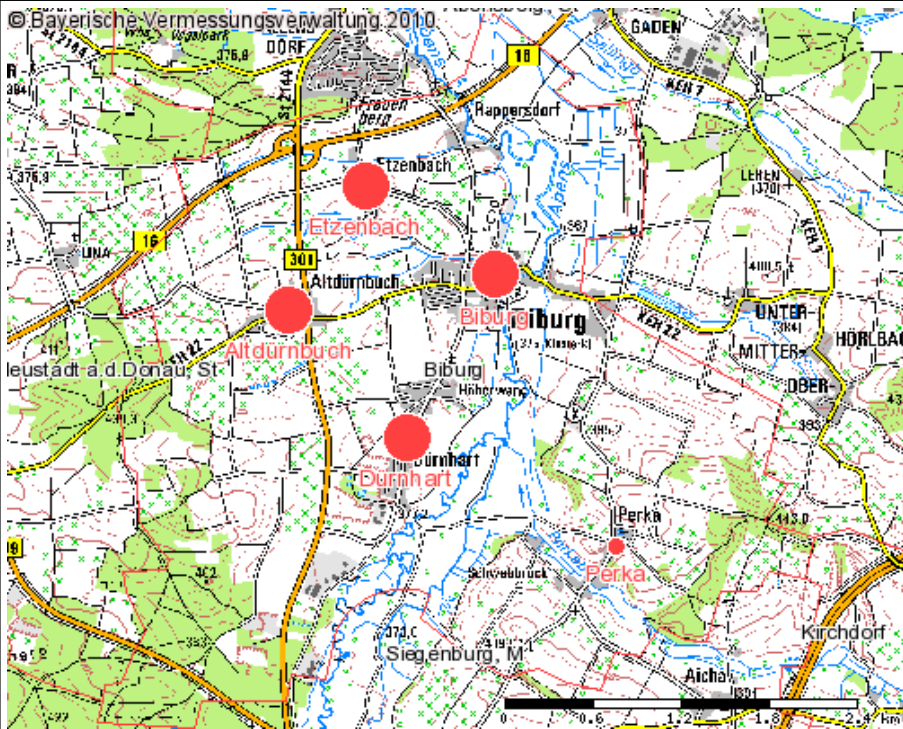
		6 bis 10: 1 über 10: 2
--	--	---------------------------

Haushalte in Biburg

Nutzer	Meldungen	Unterversorgt (<1 MBit)	Erhöhter Bedarf
Haushalte	141	137	0

Derzeitige Technologie (Mehrfachnennung möglich)	Meldungen	
Telefon-Modem:	0	
ISDN	8	
DSL	133	unter 0,5: 102 0,5 bis 1: 27 1 bis 3: 4 3 bis 6: 0 6 bis 10: 0 über 10: 0
WLAN	0	
WiMAX	0	
GSM/UMTS	0	
Kabel	0	
Satellit	0	
Standleitung	0	unter 0,5: 0 0,5 bis 1: 0 1 bis 3: 0 3 bis 6: 0 6 bis 10: 0 über 10: 0
Sonstiges	0	unter 0,5: 0 0,5 bis 1: 0 1 bis 3: 0 3 bis 6: 0 6 bis 10: 0 über 10: 0
Kein Internet	0	

Biburg: Unterversorgte Nutzer



Kartenthemen

- Unterversorgte Ortsteile gesamt
 - 1 bis 5 (Unternehmen, Landw. Betriebe, Öff. Einricht., Haushalte)
 - (6 bis 10 Unternehmen, Landw. Betriebe, Öff. Einricht., Haushalte)
 - 11 und mehr (Unternehmen, Landw. Betriebe, Öff. Einricht., Haushalte)

Hintergrundthemen

- Digitale Luftbildkarte (ab M. 1:10.000)
- Digitale Ortskarte (ab M. 1:10.000)
- Topografische Karte (ab M. 1:50.000 bis M. 1:10.000)
- Reg. Bez. -Grenze



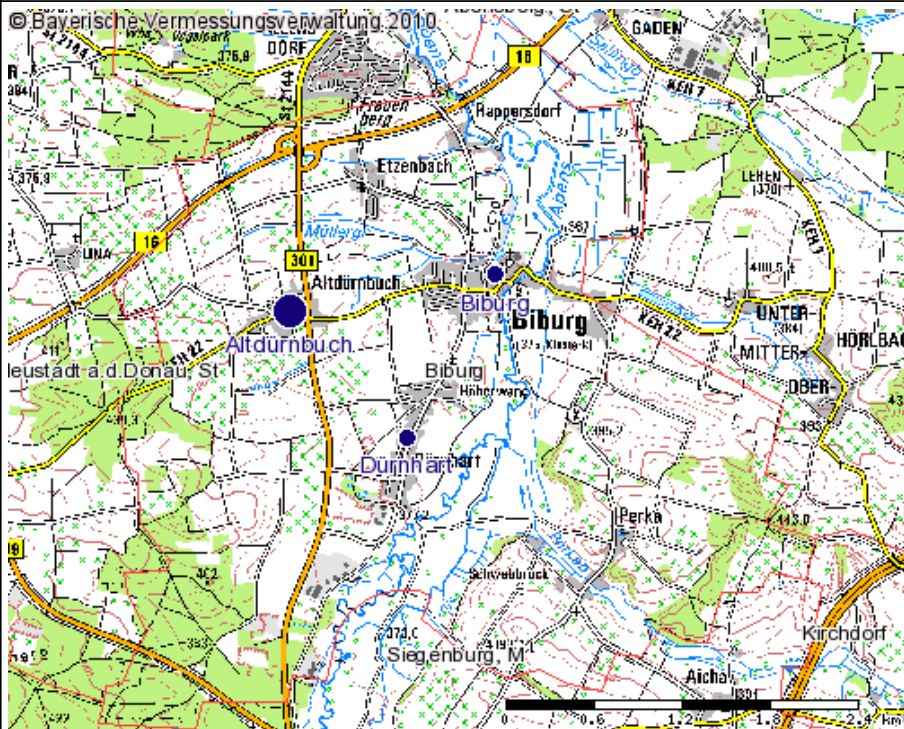
- Landkreisgrenze



- Gemeindegrenze



Biburg: Erhöhter Bedarf



Kartenthemen

- Ortsteile mit Mehrbedarf gesamt
 - 1 bis 5 (Unternehmen, Landw. Betriebe, Öff. Einricht., Haushalte)
 - 6 bis 10 (Unternehmen, Landw. Betriebe, Öff. Einricht., Haushalte)
 - 11 und mehr (Unternehmen, Landw. Betriebe, Öff. Einricht., Haushalte)

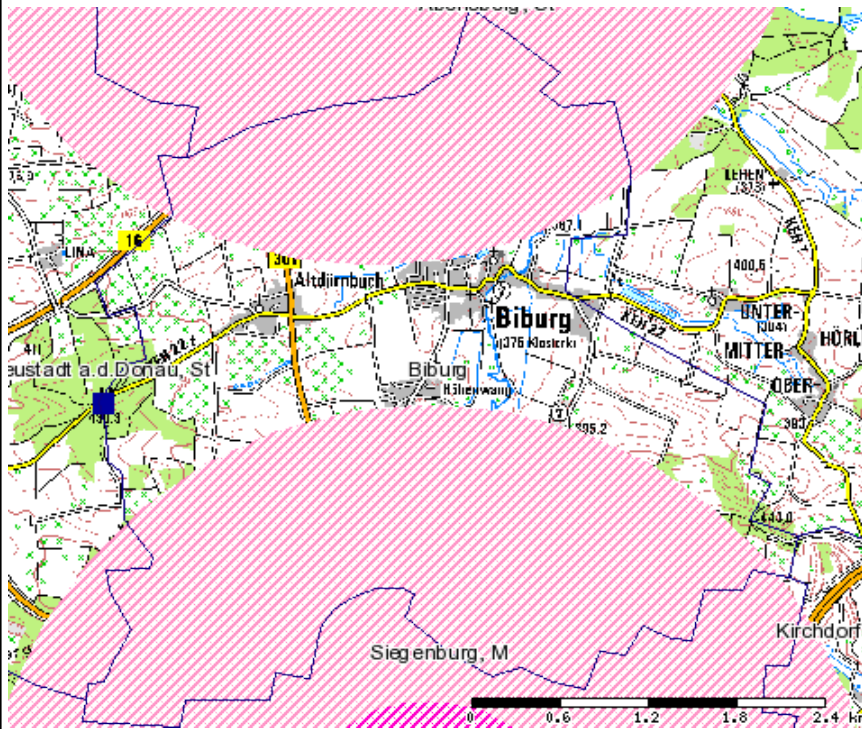
Hintergrundthemen

- Digitale Luftbildkarte (ab M. 1:10.000)
- Digitale Ortskarte (ab M. 1:10.000)
- Topografische Karte (ab M. 1:50.000 bis M. 1:10.000)
- Reg. Bez. -Grenze
- Landkreisgrenze
- Gemeindegrenze



Geodaten: © Bayer. Vermessungsverwaltung powered by IHK-GIS

Biburg: Breitbandinfrastruktur




Kartenthemen

- HVT-Standorte
Standort HVT Telekom
- HVT-Radien
Radius 1 km
Radius 3 km
- Standorte Deutsche Funkturm GmbH (DFMG)
Standort DFMG
- Mobilfunkstandorte Vodafone
Freistehende Masten Vodafone

Hintergrundthemen

- Topografische Karte (ab M. 1:50.000 bis M. 1:10.000)
- Reg.Bez.-Grenze
- Landkreisgrenze
- Gemeindegrenze

Geodaten: © Bayer. Vermessungsverwaltung  powered by IHK-GIS 